

備考  
特記 門、塀は図がない

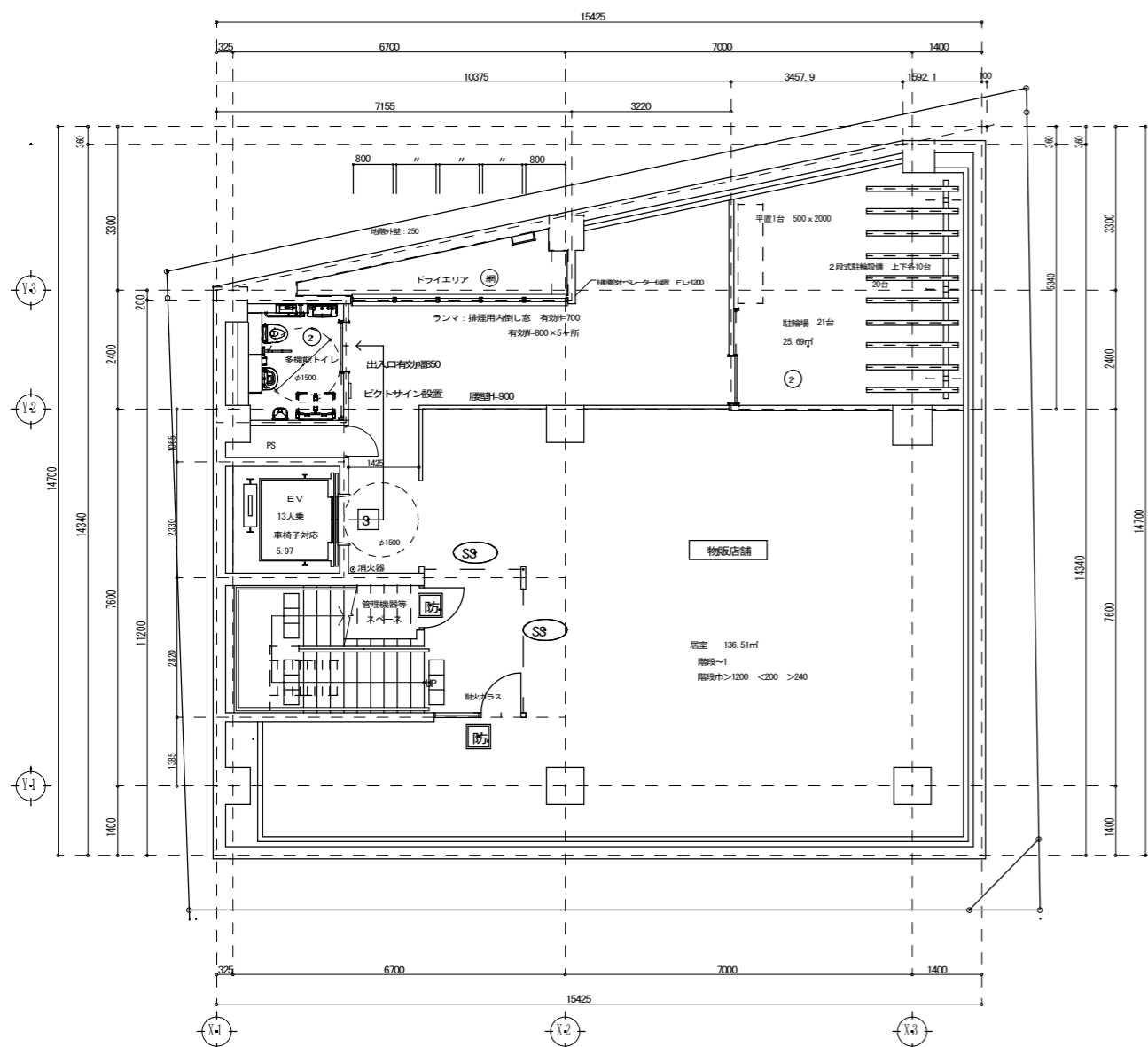
平成30年03月01日

株式会社 SY 建築設計事務所  
 東京都渋谷区神宮前6丁目23番2号 1級建築士事務所 東京都知事登録第13789号  
 1級建築士 大臣登録第80465号 清水勝弘

工事名称  
仮称 神宮前6-32計画  
 図面名称  
新築工事設計図

図面番号  
配置図 敷地面積算定  
 縮尺  
A-2: 1/100  
A-3: 1/142

図面番号  
A-3



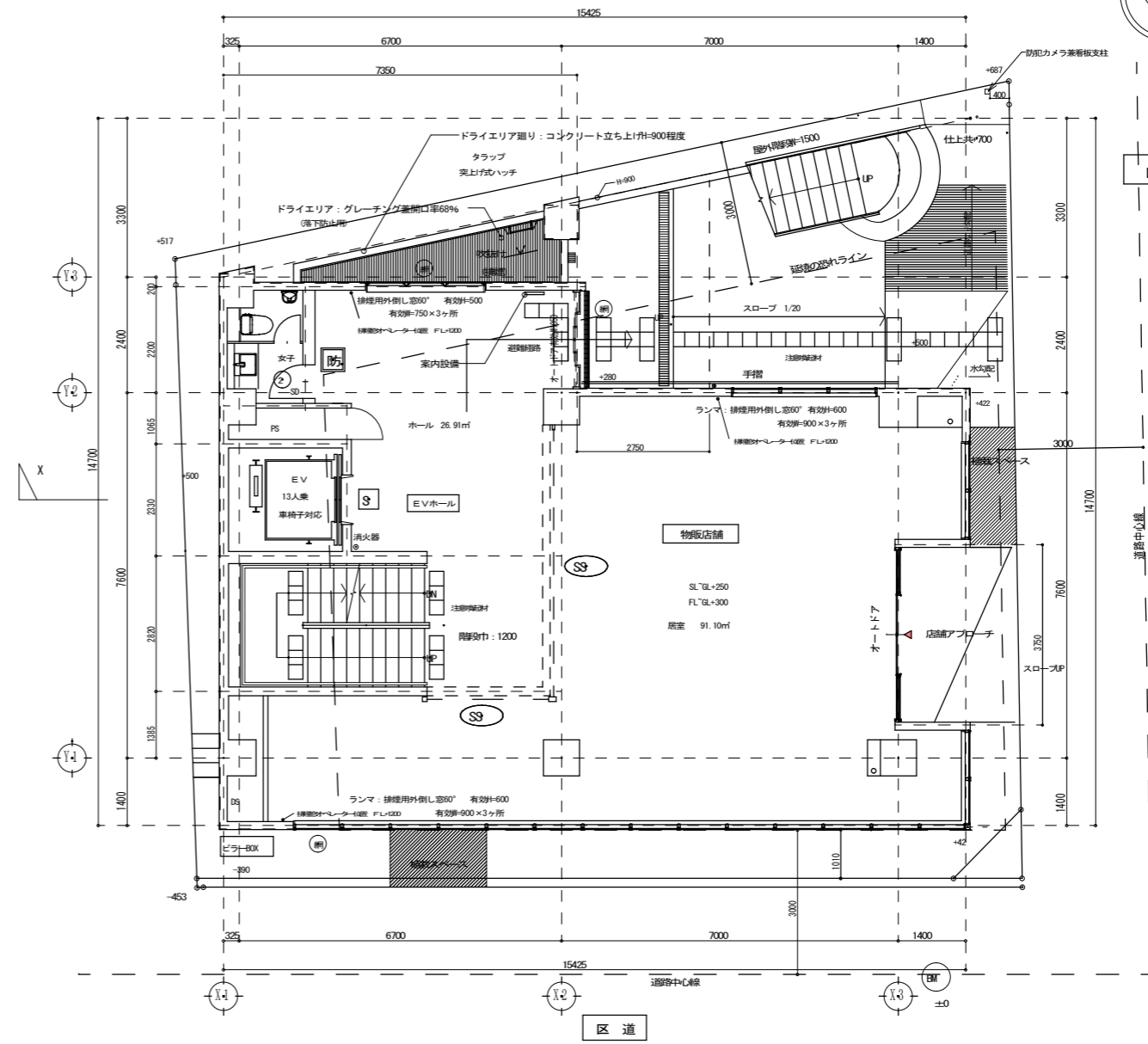
多機能トイレ設置  
洋便器、手洗い器、オストメイト、ペーパーベットの、ペーパーチェアを設置

地下1階平面図

法床面積 205.98㎡  
 客用車対称床面積 162.32㎡  
 客用車対称外面積 5.97×37.69=43.66㎡ (EV)車対称  
 施工床 200.86㎡

階数	用途	面積 (㎡)
1200	EV	1200
200	車対称	200
270	床面積	270
H=900	手摺	H=900

駐車台数 2段式機械設備 上下各10台  
 地下1階床面積 2段式機械設備上段10台×1.20=12.00㎡算入



スチンドレル (各階共通)  
L=900以上

1階平面図

法床面積 157.22㎡  
 客用車対称床面積 151.25㎡  
 客用車対称外面積 5.97㎡ (EV)  
 施工床 178.42㎡

階数	用途	面積 (㎡)
1200	EV	1200
200	車対称	200
270	床面積	270
H=900	手摺	H=900

階数	用途	面積 (㎡)
1500	EV	1500
180	車対称	180
270	床面積	270
H=900	手摺	H=900

備考	

平成30年03月01日

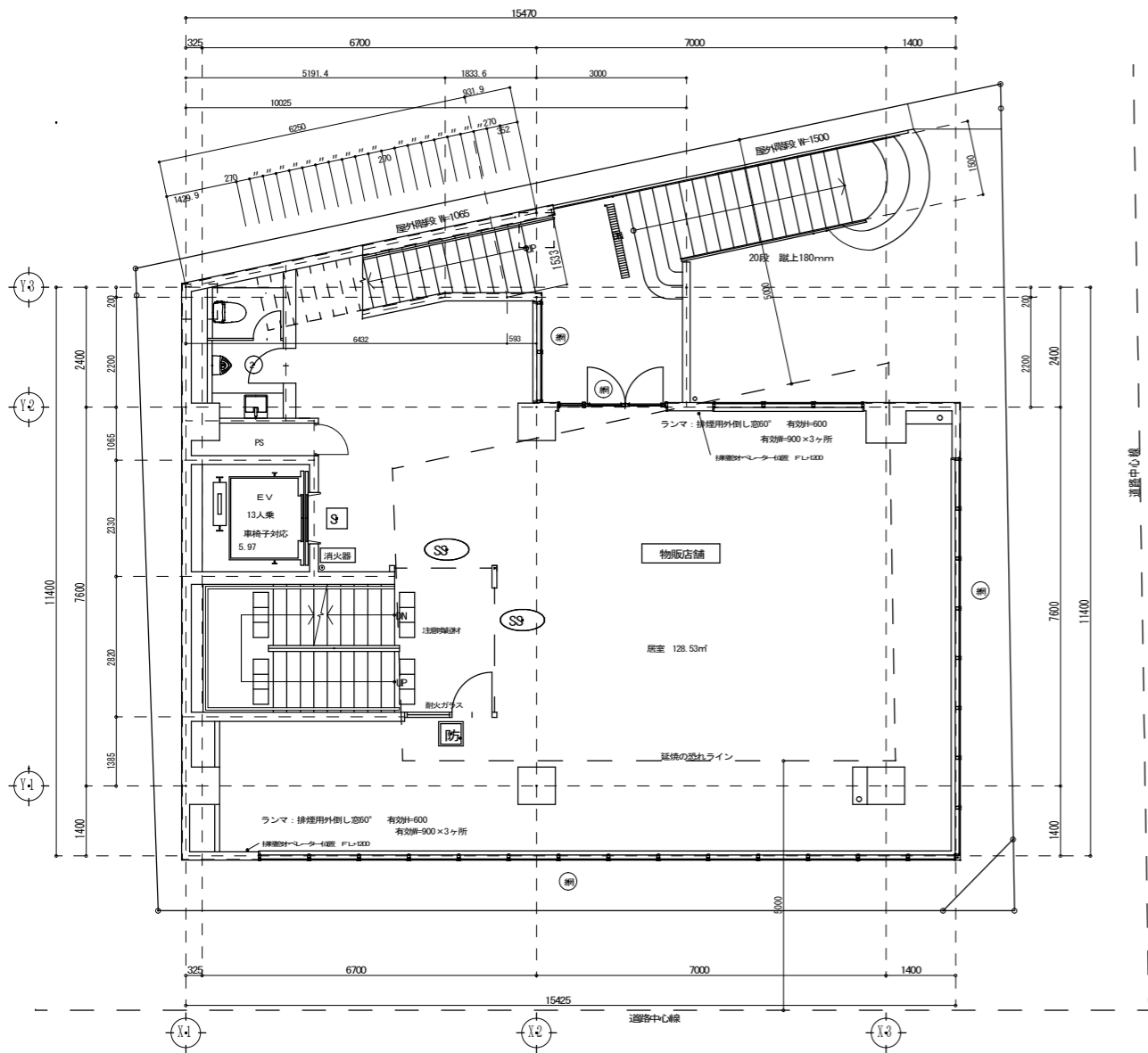
株式会社 SY 建築設計事務所  
 〒東京都渋谷区神宮前6丁目23番2号  
 〒東京都渋谷区神宮前6丁目23番2号  
 〒東京都渋谷区神宮前6丁目23番2号

工事名称  
 仮称 神宮前6-32計画  
 新築工事設計図

図面名称  
 地下1階、1階平面図

縮尺  
 A-2: 1/100  
 A-3: 1/142

図面番号  
 A-12

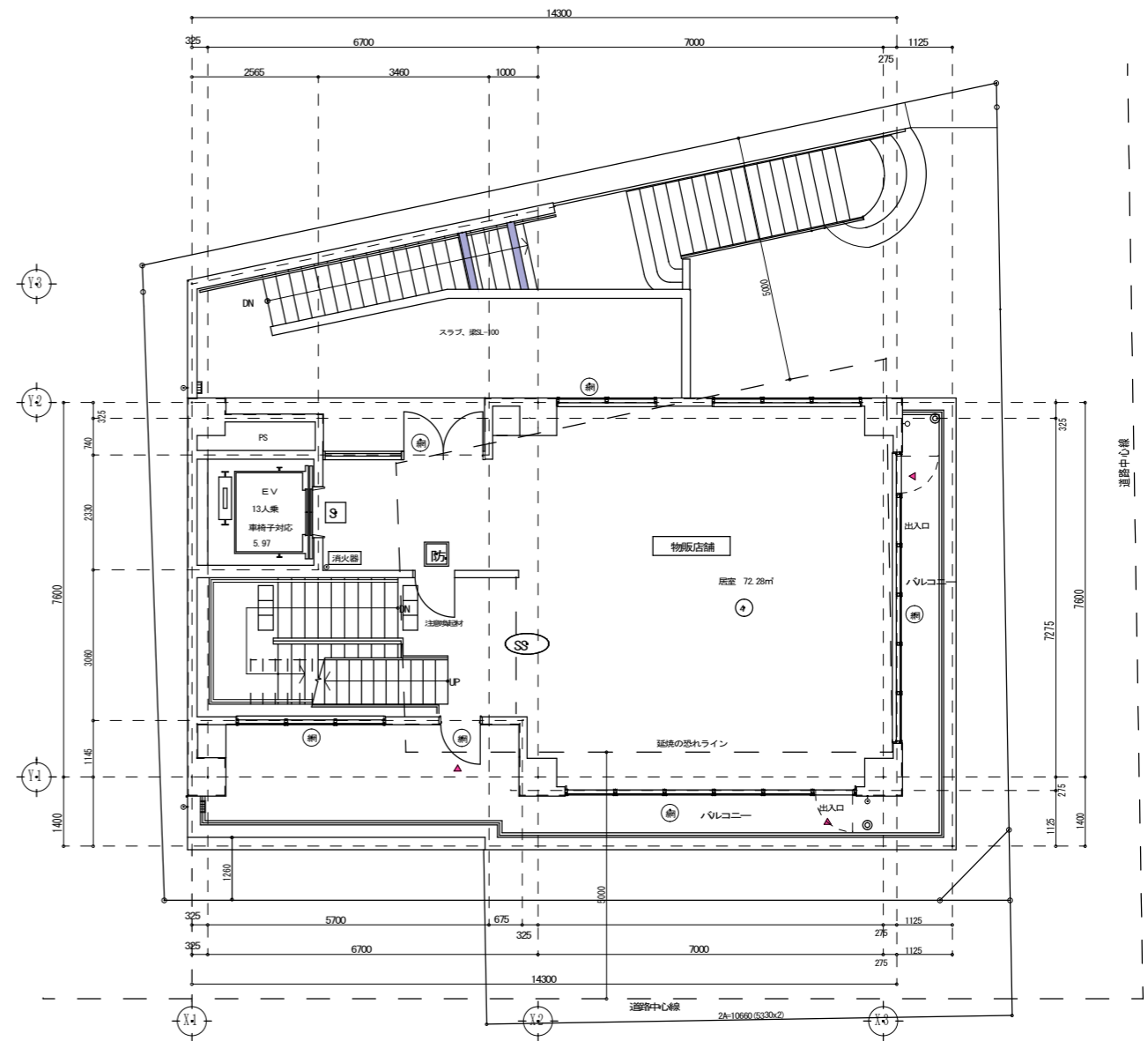


2階平面図

\*法床面積 159.71㎡  
 \*容積対象床面積 153.74㎡  
 \*容積対象外面積 5.97㎡ (EV)  
 \*施工床 173.96㎡

内装階段 (尺造) 手すり	
巾	1200
蹴上子	200
踏面	270
手摺	H=900

屋外階段 (尺造) 手すり	
巾	1065
蹴上子	200
踏面	270
手摺	H=900



3階平面図

\*法床面積 98.57㎡  
 \*容積対象床面積 92.60㎡  
 \*容積対象外面積 5.97㎡ (EV)

内装階段 (尺造) 3F 押通	
巾	900
蹴上子	200
踏面	250
手摺	H=900

追記事項 3階消火器記入

備考	

平成30年03月01日

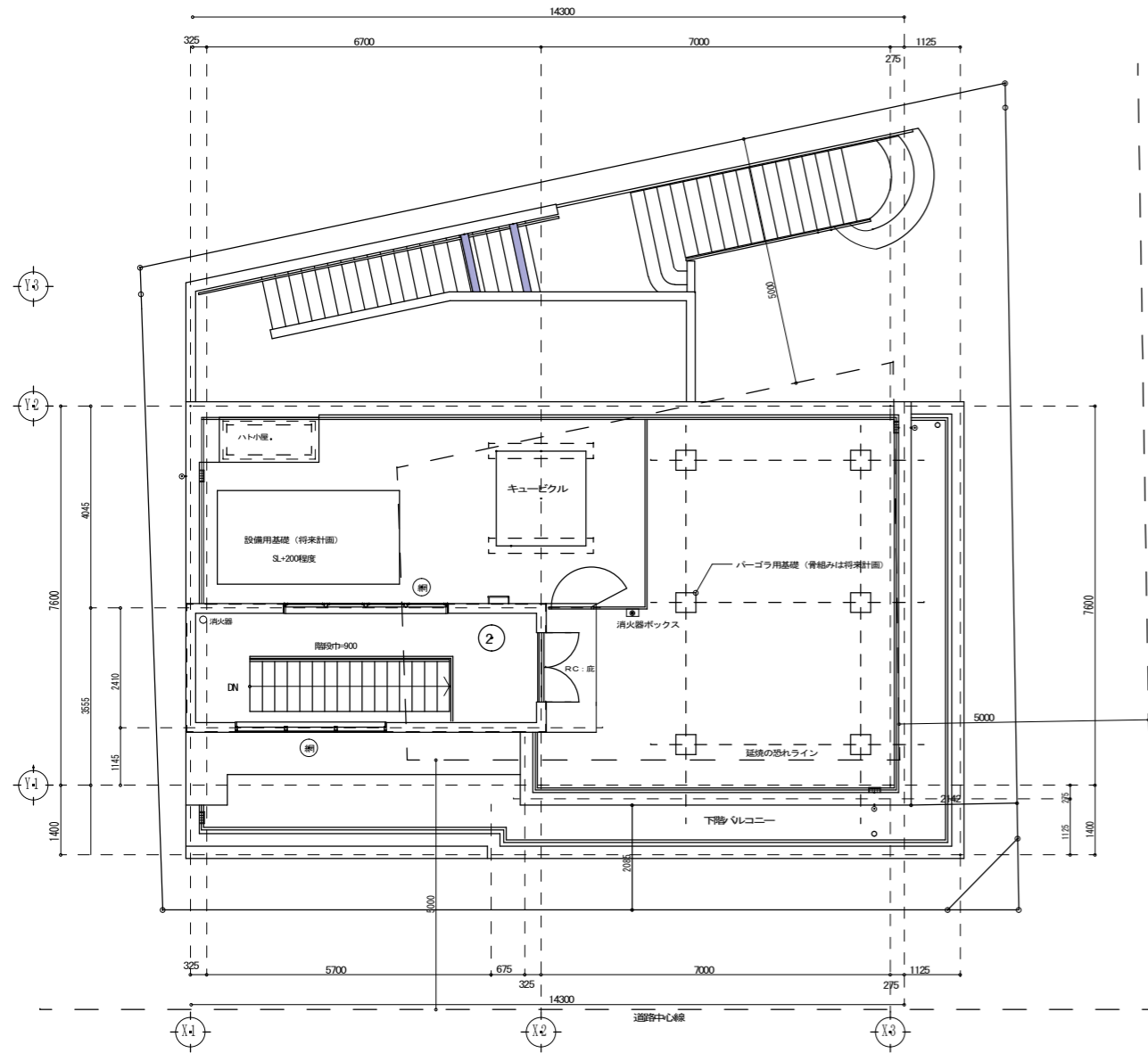
**株式会社 SY 建築設計事務所**  
 東京都渋谷区神宮前6丁目23番2号  
 \*TEL:03-5561-5434

\*1級建築士事務所 東京都知事登録第13789号  
 \*1級建築士 大臣登録第00465号 清水勝弘

工事名称  
**仮称 神宮前6-32計画**  
 新築工事設計図

図面名称  
**2階、3階平面図**  
 縮尺  
 A-2: 1/100  
 A-3: 1/142

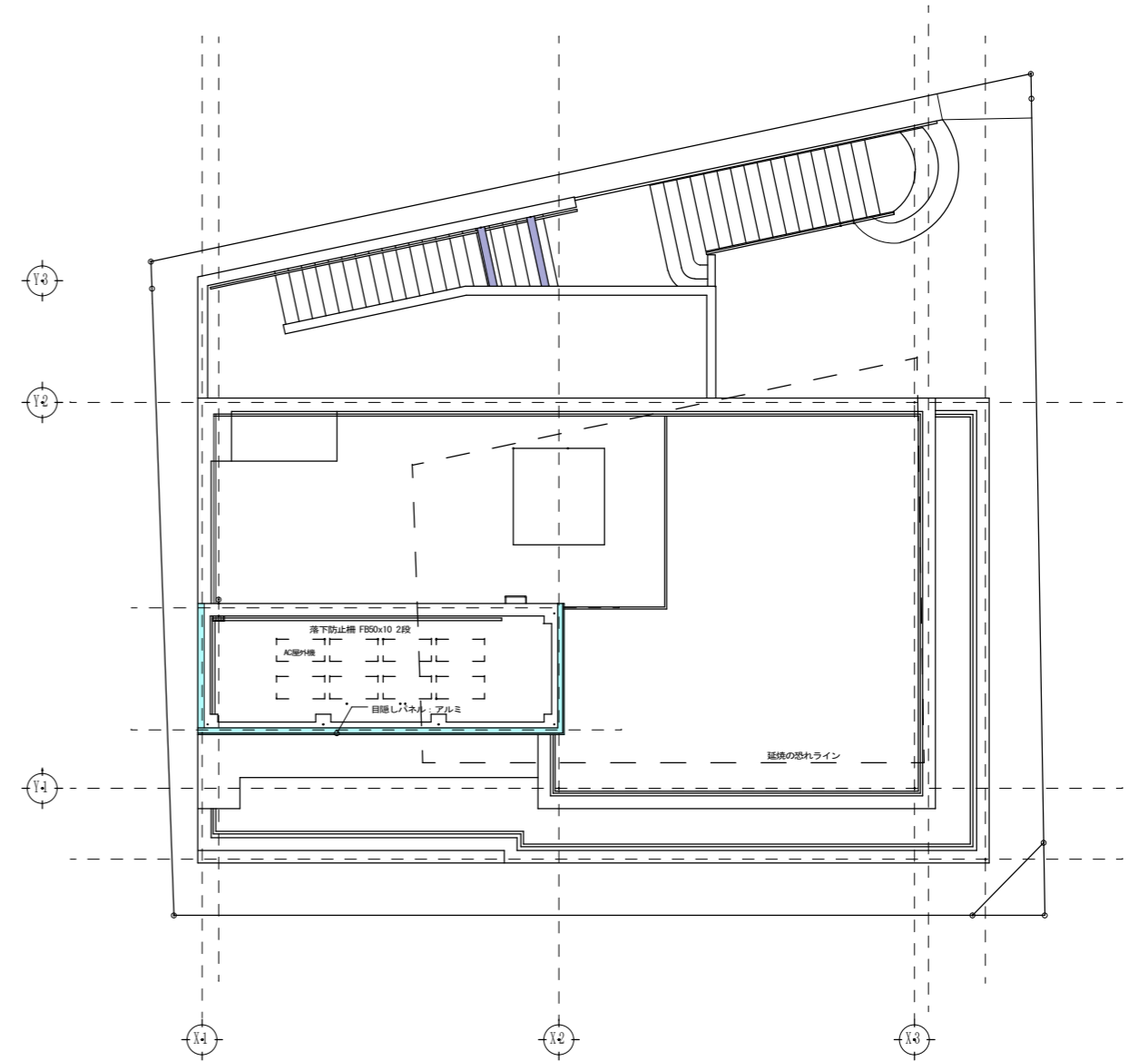
図面番号  
A-13



追記事項 屋上消火器記入

搭屋平面図

法外面積 16.93㎡  
 屋根対象床面積 16.93㎡



搭屋屋根

備考	

平成30年03月01日

株式会社 SY 建築設計事務所  
 〒東京都渋谷区神宮前6丁目23番2号  
 TEL:03-3455-1000 FAX:03-3455-1001  
 1級建築士事務所 東京都知事登録第13789号  
 1級建築士 大臣登録第00465号 清水勝弘

工事名称  
 仮称 神宮前6-32計画  
 新築工事設計図

図面名称  
 搭屋、屋根平面図  
 縮尺  
 A-2: 1/100  
 A-3: 1/142

図面番号  
 A-14