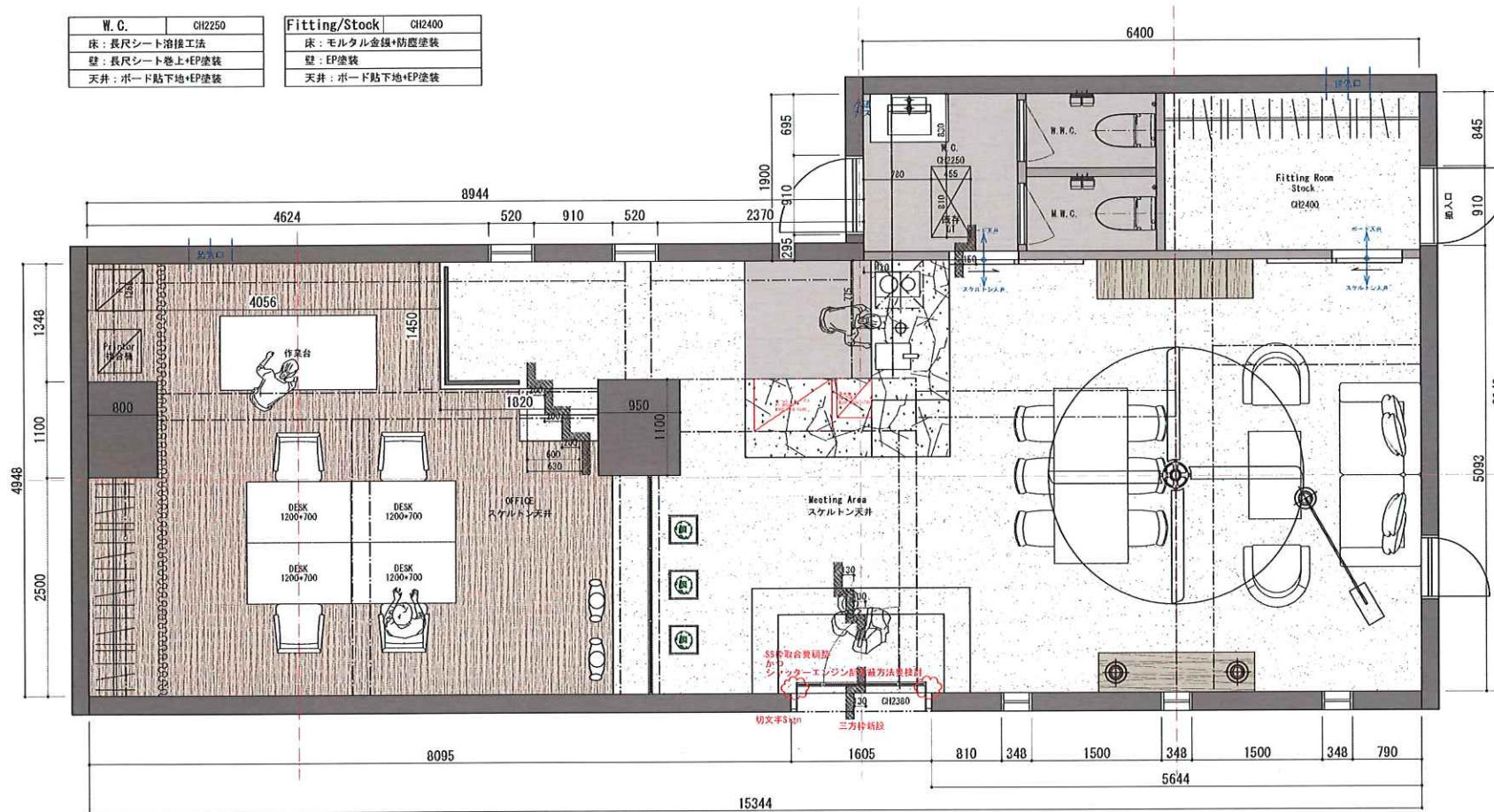


Meeting Area	スケルトン天井
床:	モルタル金強+防塵塗装
壁:	吹付塗装
天井:	吹付塗装
※カウンター内の床は長尺シート滑接工法	

Office	スケルトン天井
床:	複合フローリング貼
壁:	吹付塗装
天井:	吹付塗装

W. C.	GH2250
床:	長尺シート滑接工法
壁:	長尺シート巻上+EP塗装
天井:	ボード貼下地+EP塗装

Fitting/Stock	GH2400
床:	モルタル金強+防塵塗装
壁:	EP塗装
天井:	ボード貼下地+EP塗装



project	SH-105区画
drawn	
confirmed	
date	2021.01.13
title	PLAN
scale	S=1.50
drawing No.	